

СХЕМА РАСПОЛОЖЕНИЯ ГРАНИЦ ПУБЛИЧНОГО СЕРВИТУТА
для использования земельных участков в целях эксплуатации существующего объекта энергетики регионального значения
Воздушная линия электропередачи высокого напряжения ВЛ 110 кв "Садовая-Фосфоритная" протяженностью по трассе 33990 м от портала 110 кв подстанции "Садовая" до опоры №171
(наименование объекта)
ОБЗОРНАЯ СХЕМА



Масштаб 1:75 000	
Используемые условные знаки и обозначения:	
	- проектная граница публичного сервитута
	- граница муниципального образования
Курский район Курской области	- обозначение муниципального образования
Дата "20 " мая 2026 г.	Подпись
Место для оттиска печати (при наличии) лица, составившего описание местоположения границ объекта	



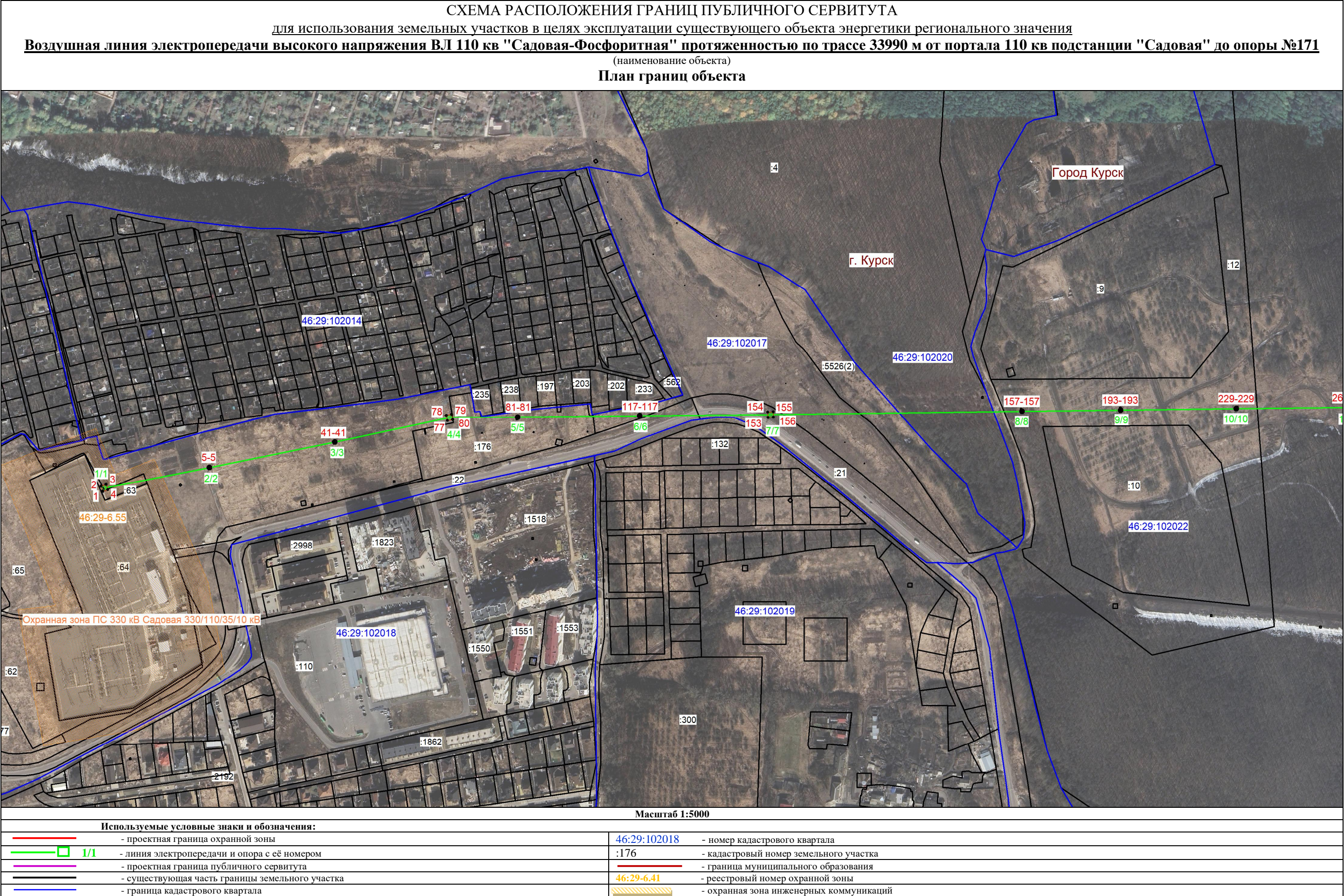


СХЕМА РАСПОЛОЖЕНИЯ ГРАНИЦ ПУБЛИЧНОГО СЕРВИТУТА

для использования земельных участков в целях эксплуатации существующего объекта энергетики регионального значения

Воздушная линия электропередачи высокого напряжения ВЛ 110 кв "Садовая-Фосфоритная" протяженностью по трассе 33990 м от портала 110 кв подстанции "Садовая" до опоры №171








(наименование объекта)

План границ объекта



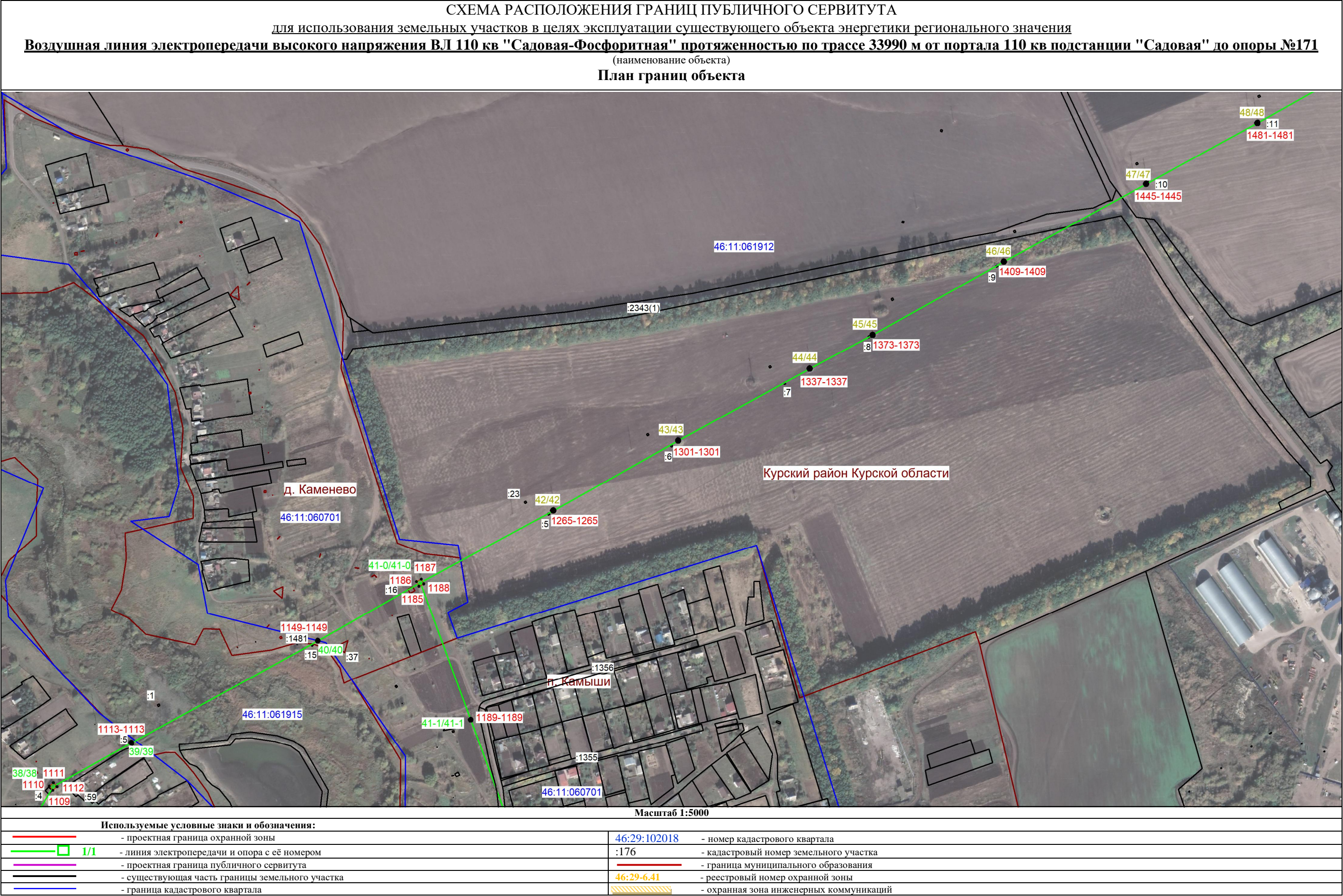
Масштаб 1:5000

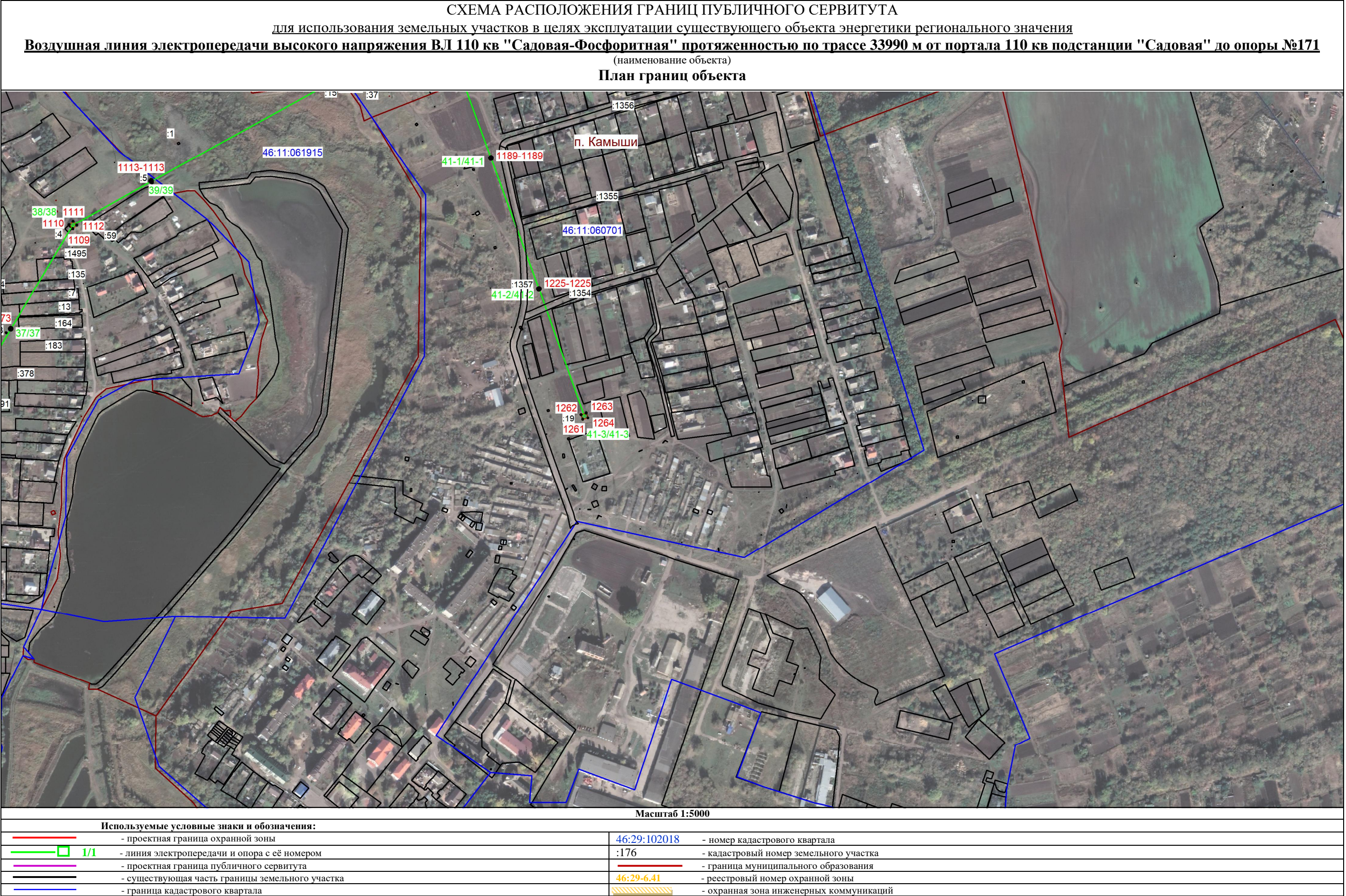
Используемые условные знаки и обозначения:

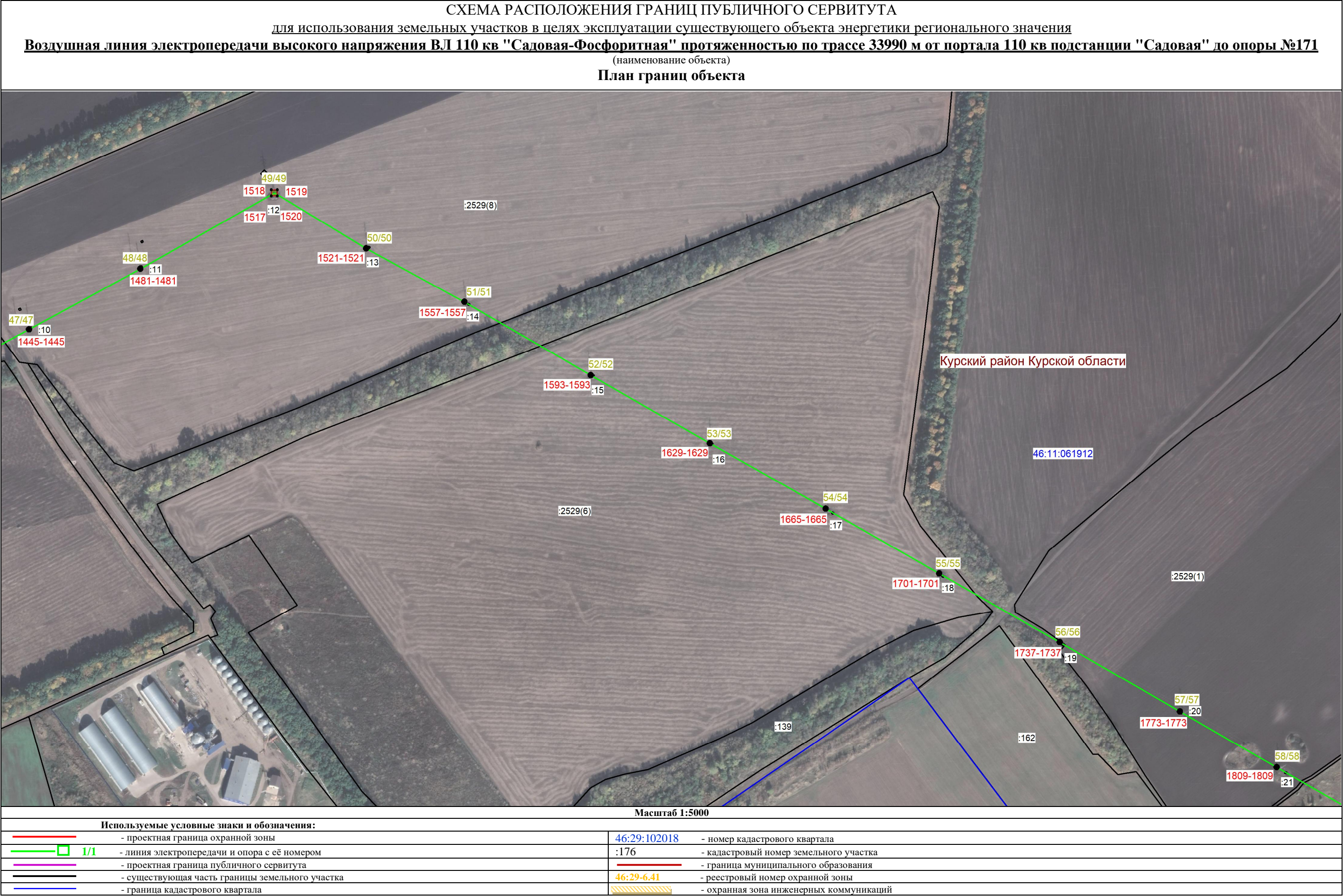
	- проектная граница охранной зоны	46:29:102018	- номер кадастрового квартала
	- линия электропередачи и опора с её номером	:176	- кадастровый номер земельного участка
	- проектная граница публичного сервитута		- граница муниципального образования
	- существующая часть границы земельного участка	46:29-6.41	- реестровый номер охранной зоны
	- граница кадастрового квартала		- охранный зона инженерных коммуникаций

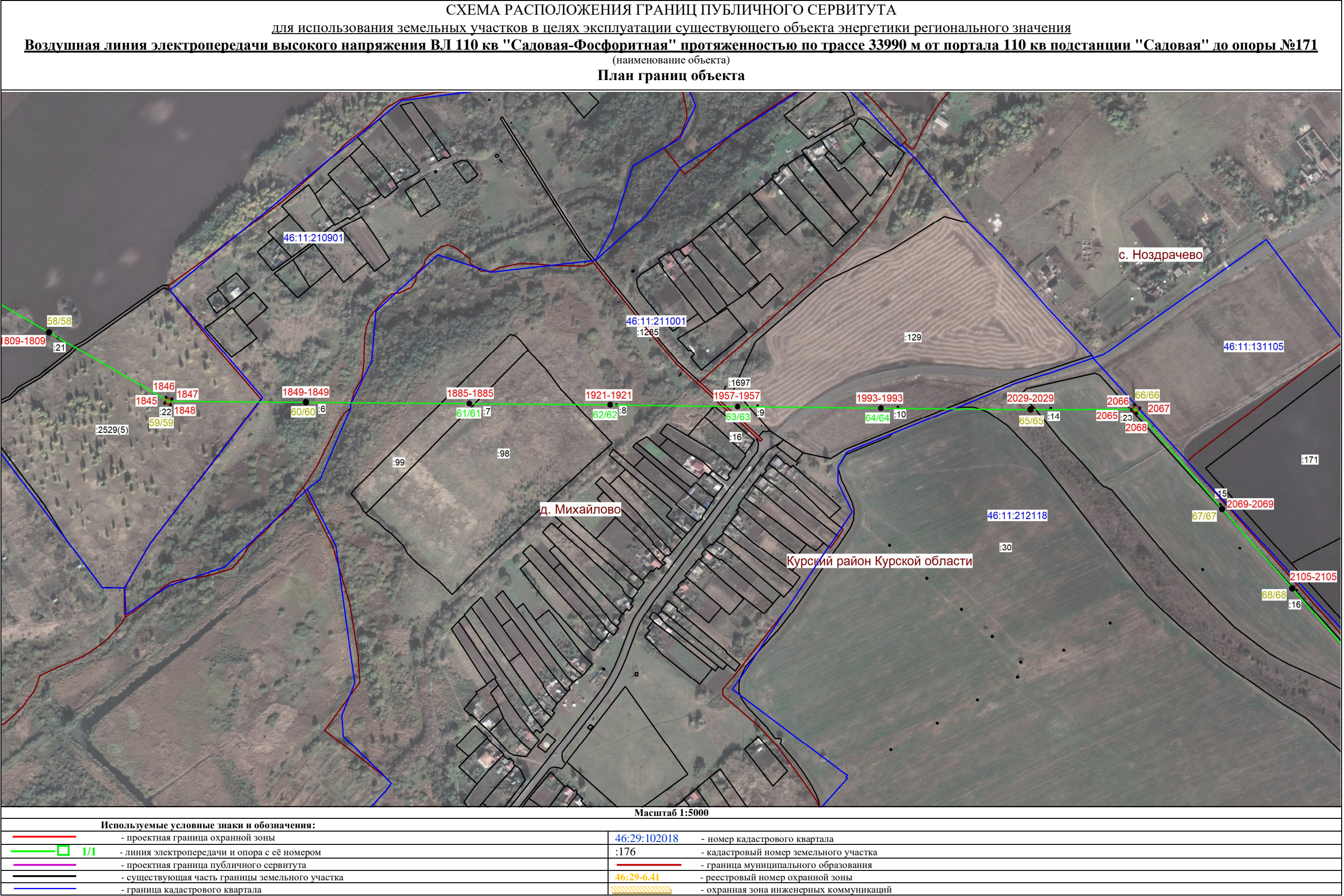


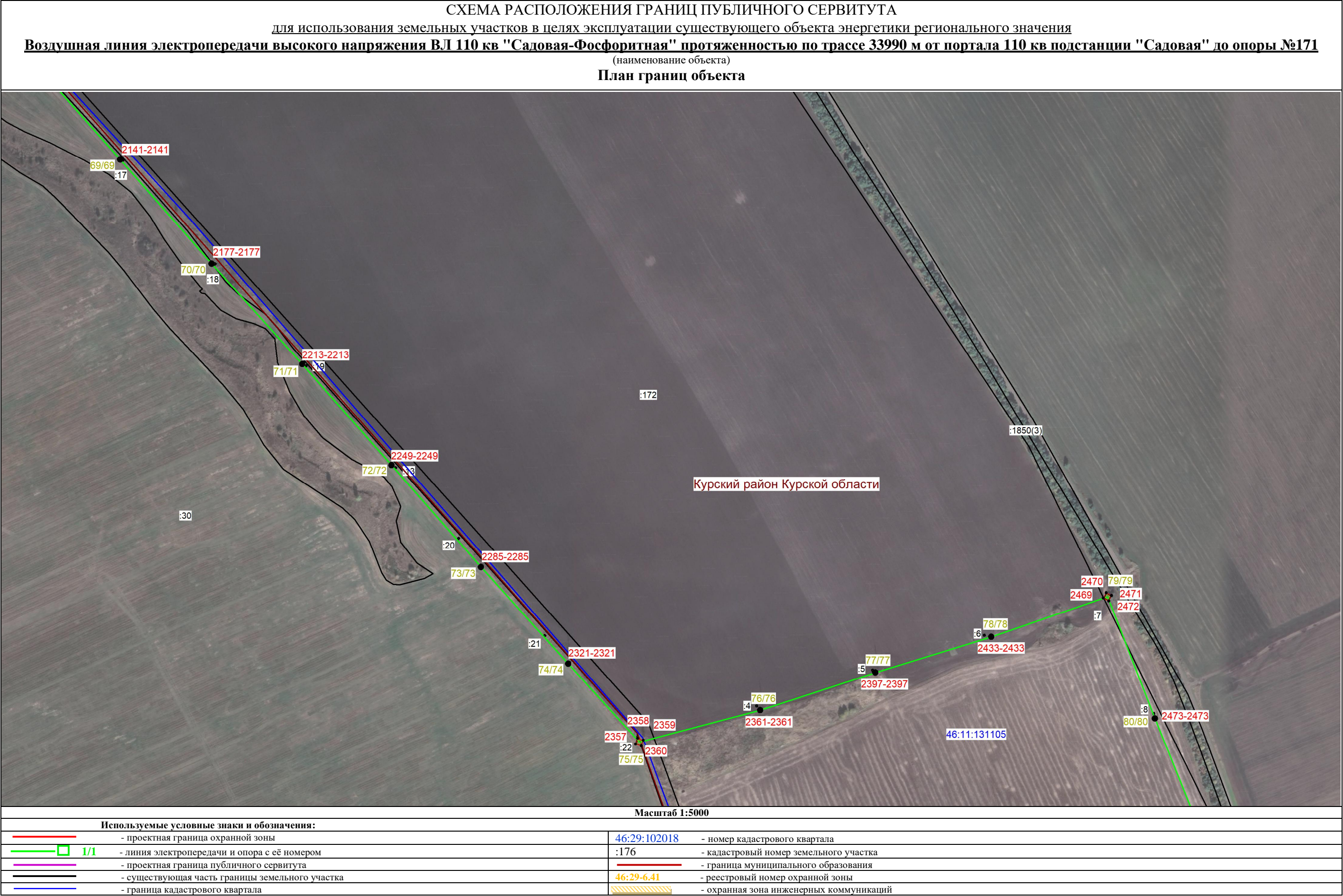












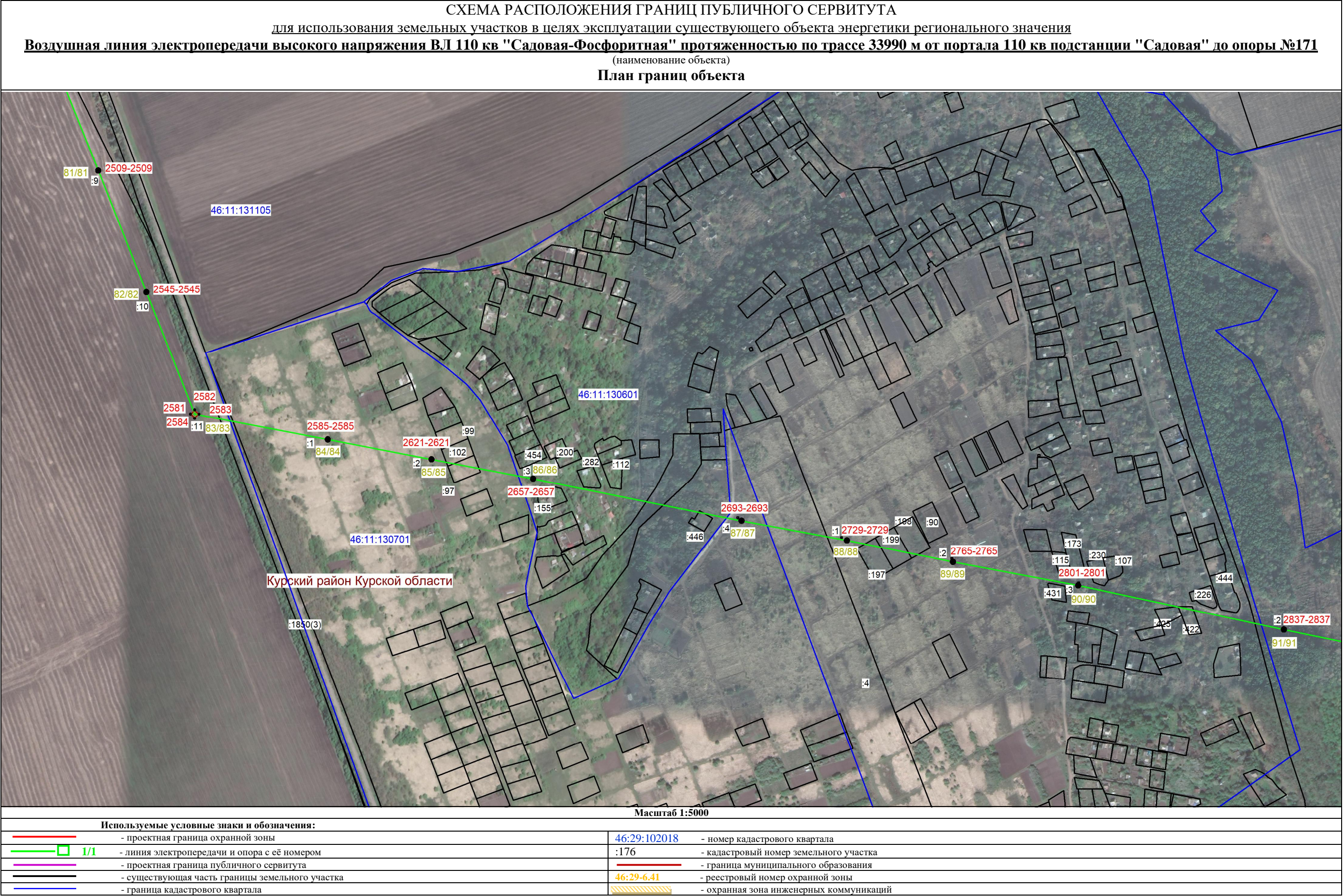


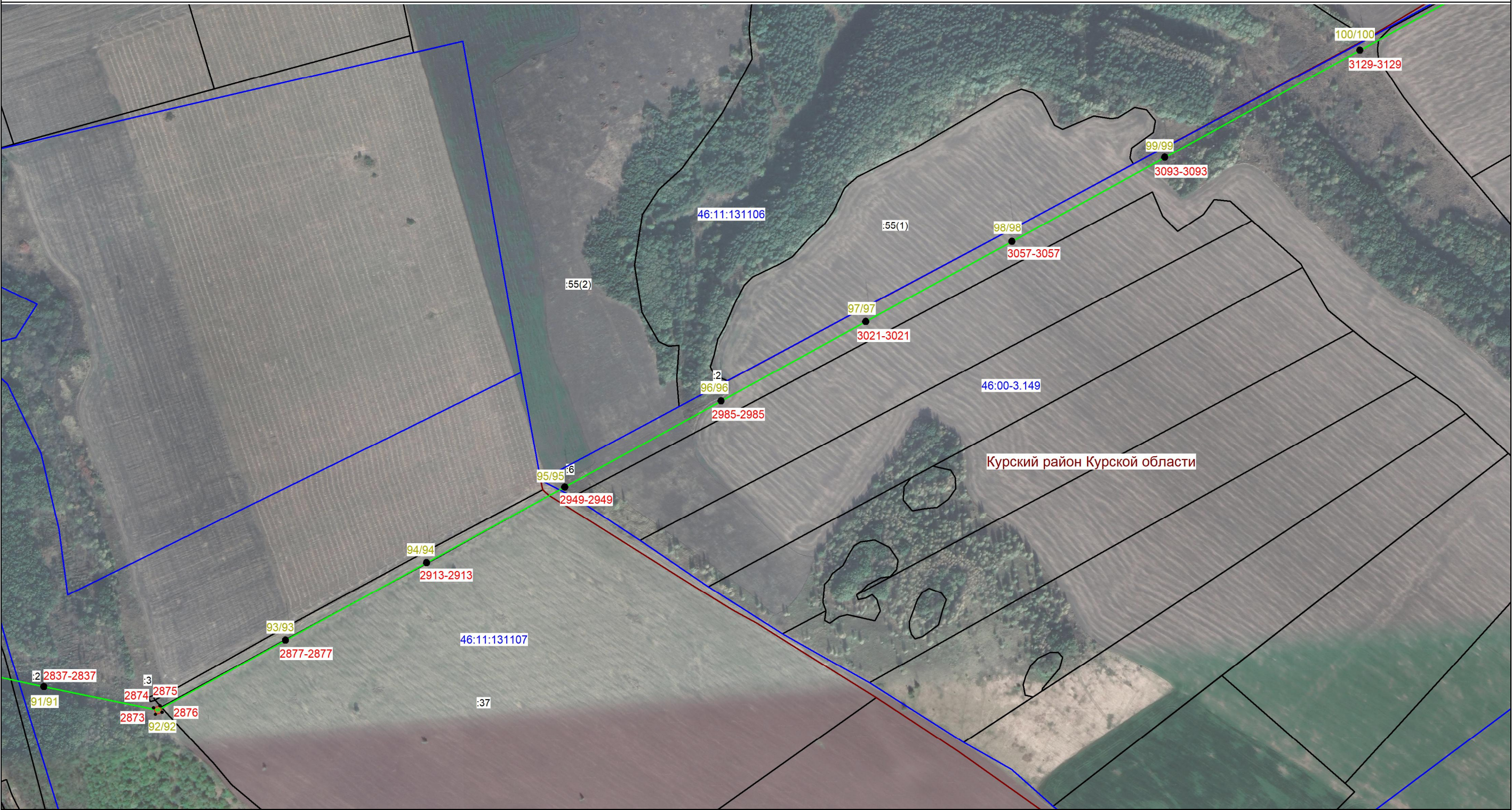
СХЕМА РАСПОЛОЖЕНИЯ ГРАНИЦ ПУБЛИЧНОГО СЕРВИТУТА

для использования земельных участков в целях эксплуатации существующего объекта энергетики регионального значения

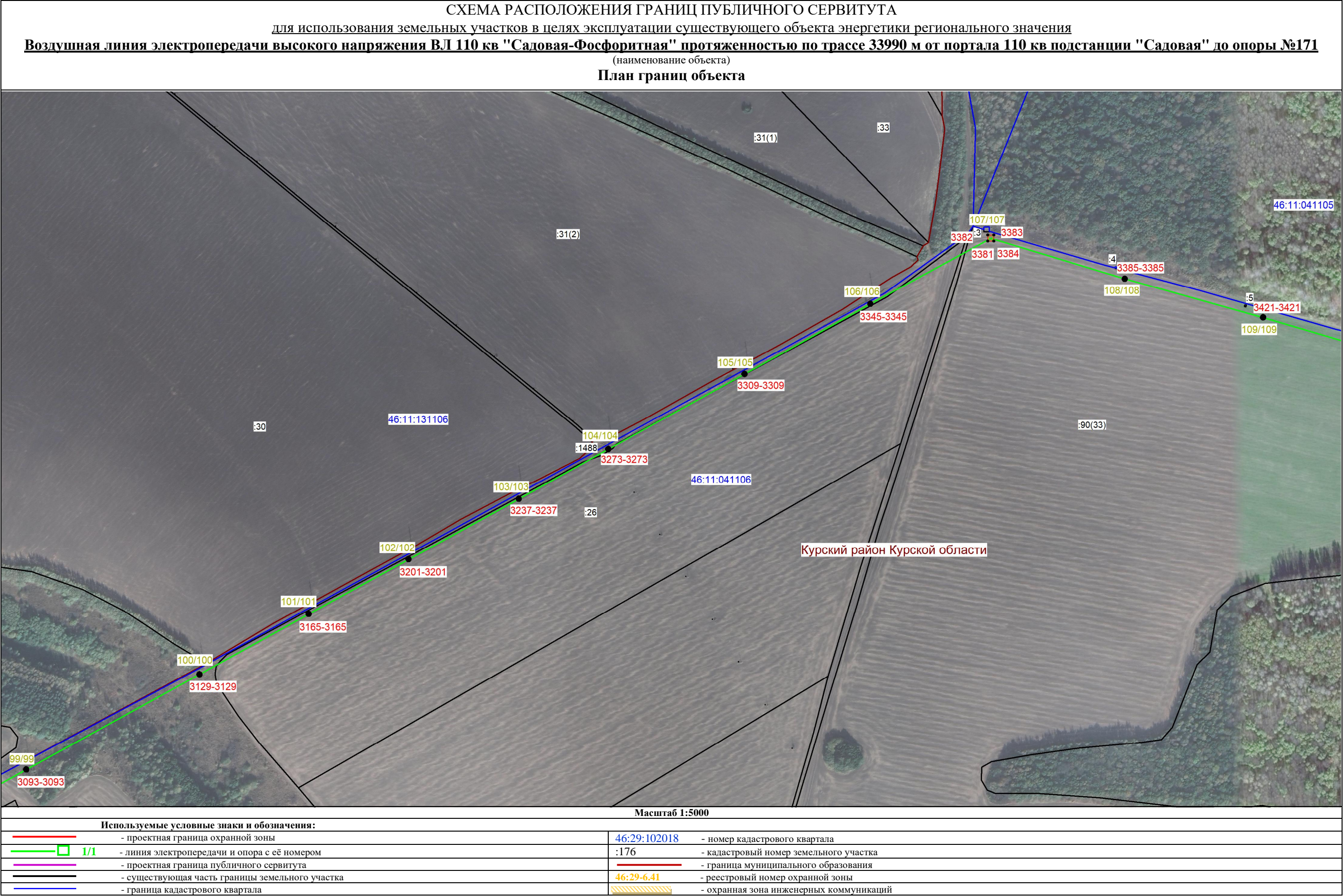
Воздушная линия электропередачи высокого напряжения ВЛ 110 кв "Садовая-Фосфоритная" протяженностью по трассе 33990 м от портала 110 кв подстанции "Садовая" до опоры №171

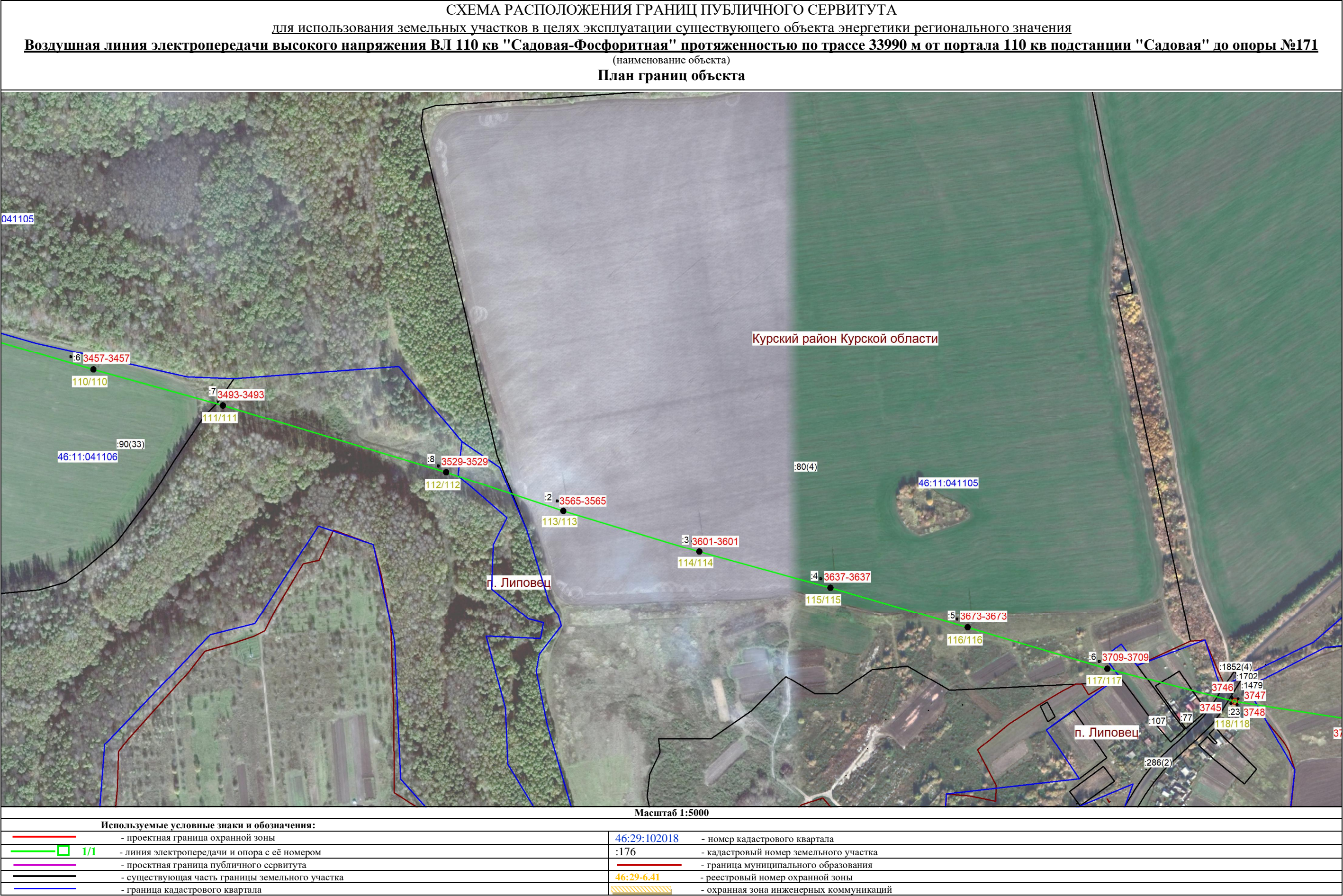
(наименование объекта)

План границ объекта



Масштаб 1:5000	
Используемые условные знаки и обозначения:	
- проектная граница охранной зоны	46:29:102018 - номер кадастрового квартала
- линия электропередачи и опора с её номером	:176 - кадастровый номер земельного участка
- проектная граница публичного сервитута	- граница муниципального образования
- существующая часть границы земельного участка	46:29-6.41 - реестровый номер охранной зоны
- граница кадастрового квартала	- охранный зона инженерных коммуникаций





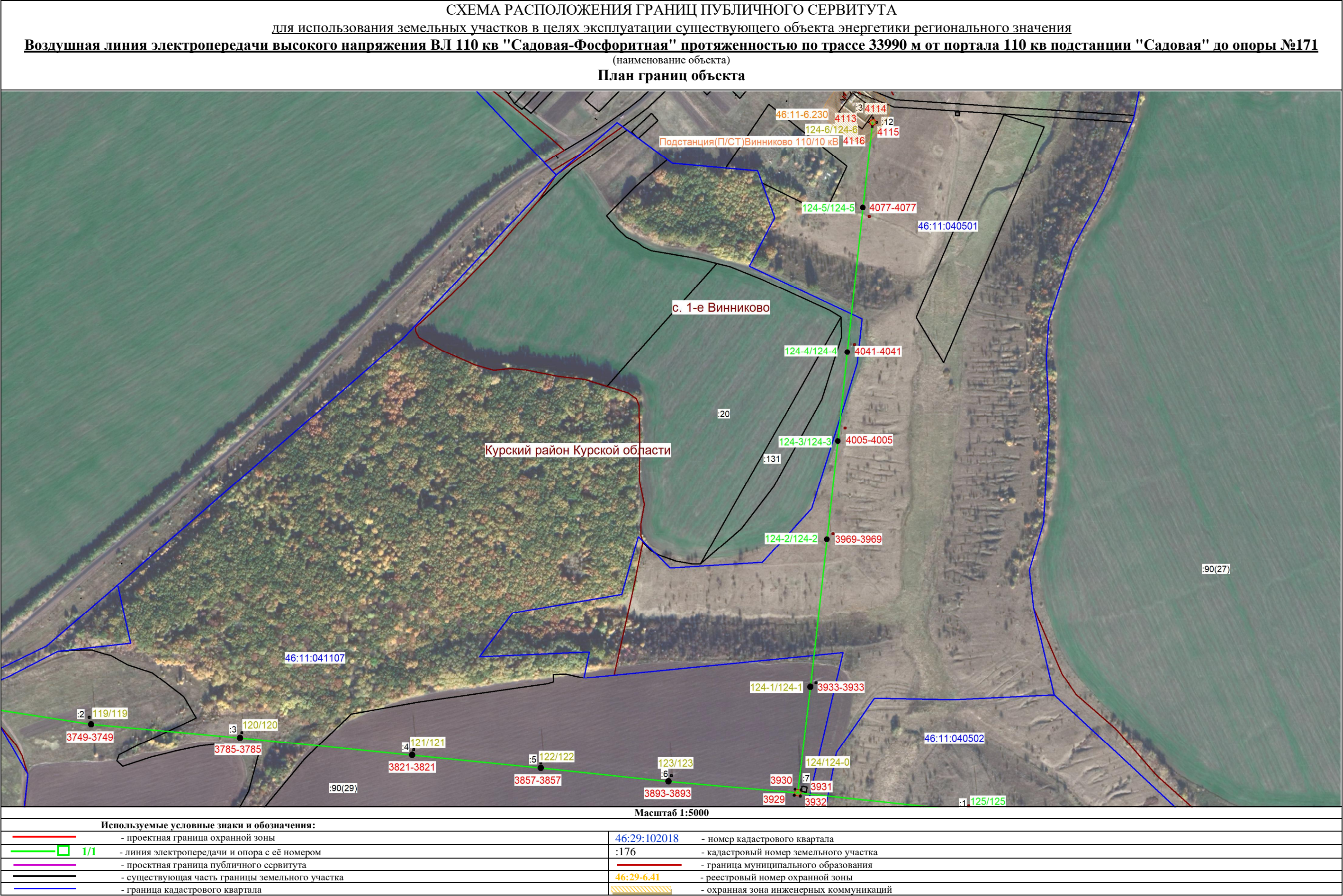


СХЕМА РАСПОЛОЖЕНИЯ ГРАНИЦ ПУБЛИЧНОГО СЕРВИТУТА

для использования земельных участков в целях эксплуатации существующего объекта энергетики регионального значения

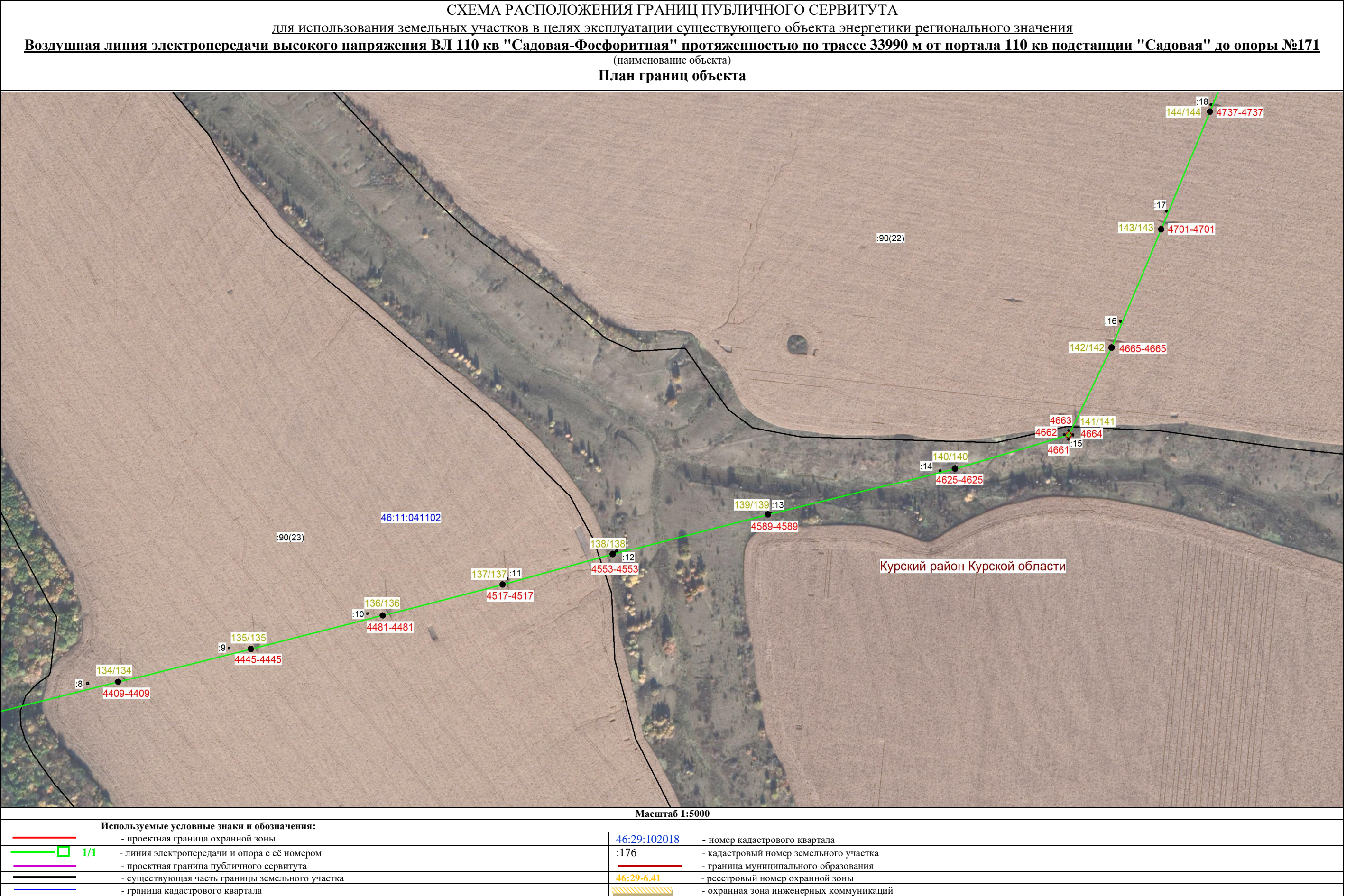
Воздушная линия электропередачи высокого напряжения ВЛ 110 кв "Садовая-Фосфоритная" протяженностью по трассе 33990 м от портала 110 кв подстанции "Садовая" до опоры №171

(наименование объекта)

План границ объекта



Используемые условные знаки и обозначения:		Масштаб 1:5000	
	- проектная граница охранной зоны	46:29:102018	- номер кадастрового квартала
	- линия электропередачи и опора с её номером	:176	- кадастровый номер земельного участка
	- проектная граница публичного сервитута		- граница муниципального образования
	- существующая часть границы земельного участка	46:29-6.41	- реестровый номер охранной зоны
	- граница кадастрового квартала		- охранный зона инженерных коммуникаций



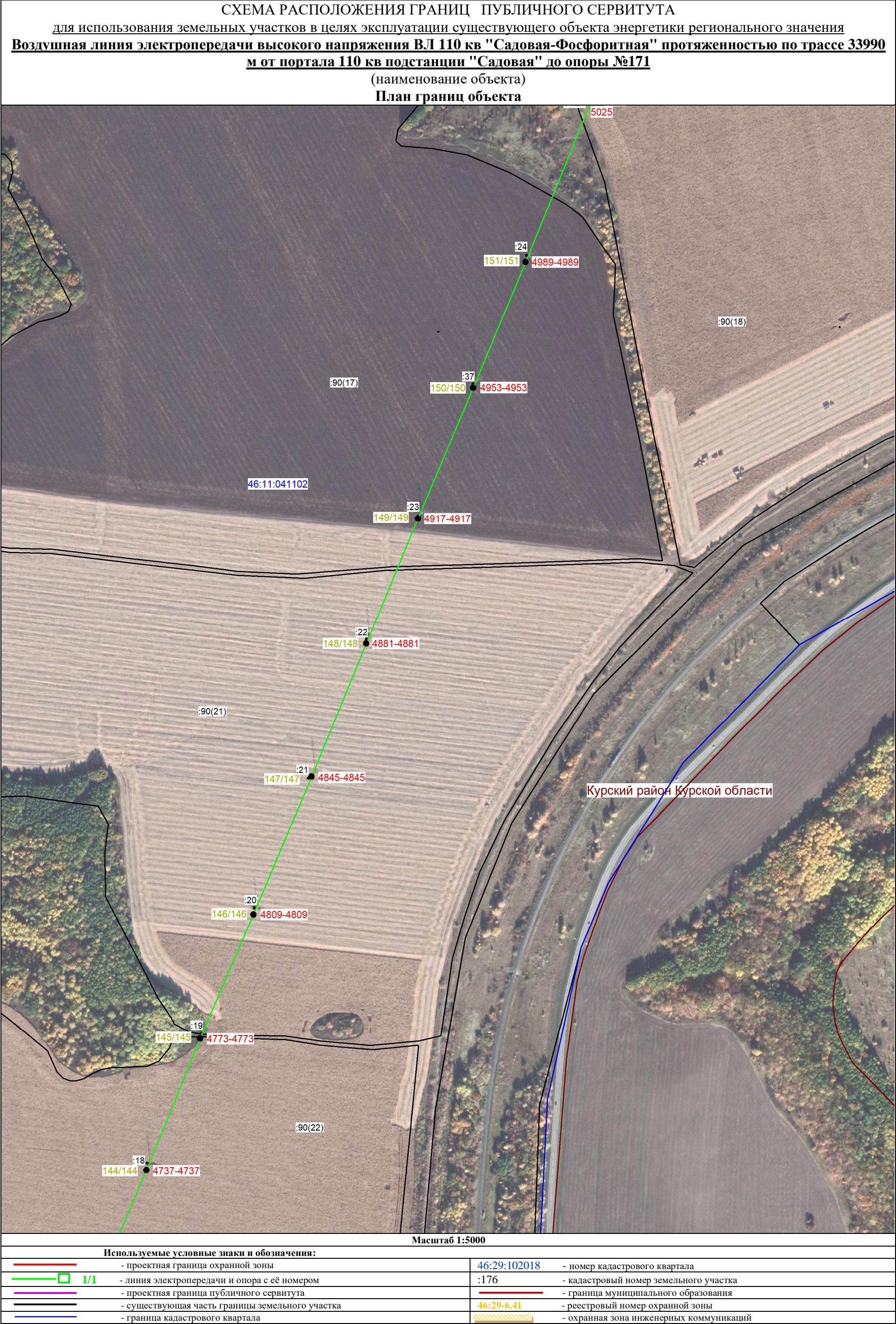


СХЕМА РАСПОЛОЖЕНИЯ ГРАНИЦ ПУБЛИЧНОГО СЕРВИТУТА

для использования земельных участков в целях эксплуатации существующего объекта энергетики регионального значения

Воздушная линия электропередачи высокого напряжения ВЛ 110 кв "Садовая-Фосфоритная" протяженностью по трассе 33990 м от портала 110 кв подстанции "Садовая" до опоры №171

(наименование объекта)

План границ объекта



Масштаб 1:5000	
Используемые условные знаки и обозначения:	
	- проектная граница охранной зоны
	- линия электропередачи и опора с её номером
	- проектная граница публичного сервитута
	- существующая часть границы земельного участка
	- граница кадастрового квартала
46:29:102018	- номер кадастрового квартала
:176	- кадастровый номер земельного участка
	- граница муниципального образования
46:29-6.41	- реестровый номер охранной зоны
	- охранный зона инженерных коммуникаций

СХЕМА РАСПОЛОЖЕНИЯ ГРАНИЦ ПУБЛИЧНОГО СЕРВИТУТА

для использования земельных участков в целях эксплуатации существующего объекта энергетики регионального значения

Воздушная линия электропередачи высокого напряжения ВЛ 110 кв "Садовая-Фосфоритная" протяженностью по трассе 33990 м от портала 110 кв подстанции "Садовая" до опоры №171

(наименование объекта)

План границ объекта



Используемые условные знаки и обозначения:		Масштаб 1:5000	
	- проектная граница охранной зоны	46:29:102018	- номер кадастрового квартала
	- линия электропередачи и опора с её номером	:176	- кадастровый номер земельного участка
	- проектная граница публичного сервитута		- граница муниципального образования
	- существующая часть границы земельного участка	46:29-6.41	- реестровый номер охранной зоны
	- граница кадастрового квартала		- охранный зона инженерных коммуникаций